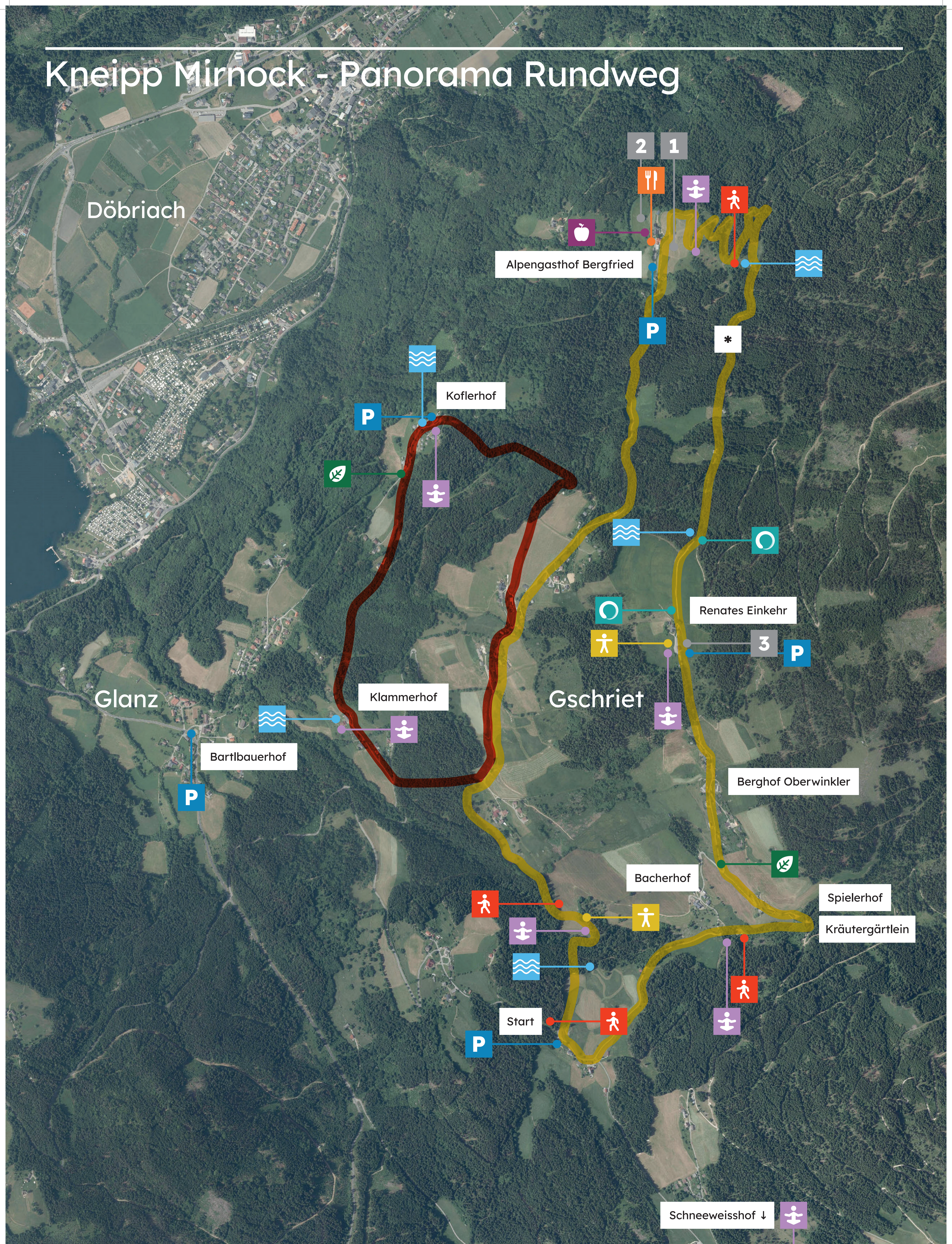


# Kneipp Mirnock - Panorama Rundweg



## Legende / Legend

- |   |                                    |                              |                                    |   |
|---|------------------------------------|------------------------------|------------------------------------|---|
| Dein Standort<br>Your location                        | Parken<br>Parking                  | Kneippen<br>Kneipp cure      | Slow Trail<br>Slow Trail           | Fahrrad fahren verboten<br>Bicycling prohibited |
| Leichter Rundweg<br>Easy circular route               | Essen & Trinken<br>Eat & Drink     | Bewegung<br>Movement         | Sternenbalkon<br>Star balcony      | Hunde an die Leine<br>Dogs on a leash           |
| Anspruchsvoller Rundweg<br>Challenging circular route | Yoga-Plattformen<br>Yoga platforms | Ernährung<br>Nutrition       | SB-Automat<br>Self-service machine |   |
|   | Orte der Kraft<br>Places of power  | Heilkräuter<br>Healing herbs |                                    |   |
|   | Balance finden<br>Finding balance  |                              |                                    |   |

## Wanderungen / Hiking trails

- |  |   |
|--|---|
| <b>Option 1 (90 min)</b><br>Start - Bergfried                                    | <b>Option 4 (180 min)</b><br>Start - Spielerhof - Renates Einkehr - Bergfried - Start |
| <b>Option 2 (50 min)</b><br>Start - Spielerhof - Renates Einkehr                 | <b>Option 5 (120 min)</b><br>Start - Klammerhof - Koflerhof - Start                   |
| <b>Option 3 (120 min)</b><br>Bergfried - Renates Einkehr - Route 188 - Bergfried |   |

Mit Unterstützung von Bund, Land und Europäischer Union

Bundesministerium  
Landwirtschaft, Regionen  
und Tourismus

LE 14-20  
Entwicklung für den Ländlichen Raum

LAND KÄRNTEN

Europäischer  
Landwirtschaftsfonds für  
die Entwicklung des  
ländlichen Raums  
Hier investiert Europa in  
die ländlichen Gebiete.

REGION VILLACH  
UMLAND

Gemeinde  
Flandorf

\* Die folgenden 375 m sind NICHT Teil des Kneipp - Mirnock Panorama Rundwegs (Begehren der Grundstückseigentümerin). Jedermann darf Wald zu Erholungszwecken betreten, § 33, Abs. 1, Forstgesetz 1975. The following 375 m are NOT part of the Kneipp - Mirnock Panorama Circuit (Request of the property owner). Everyone is allowed to enter the forest for recreational purposes. Section 33, Paragraph 1, Forest Act 1975.